



INTRODUÇÃO FOTOGRAFICA

MATHEUS MAGALHÃES



**SEU CELULAR MENTE
PARA VOCÊ!**





16mm



▼ CÂMERAS

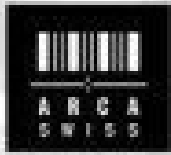


MARCAS

Mamiya

HASSELBLAD

Leica



Leaf

Linhof

Rollei

sinar

Voigtländer

EBONY

ALPA
OF SWITZERLAND

Canon

SONY

PENTAX



FUJIFILM

OLYMPUS

Panasonic

Kodak



Polaroid

SIGMA

KONICA MINOLTA



CASIO



SANYO

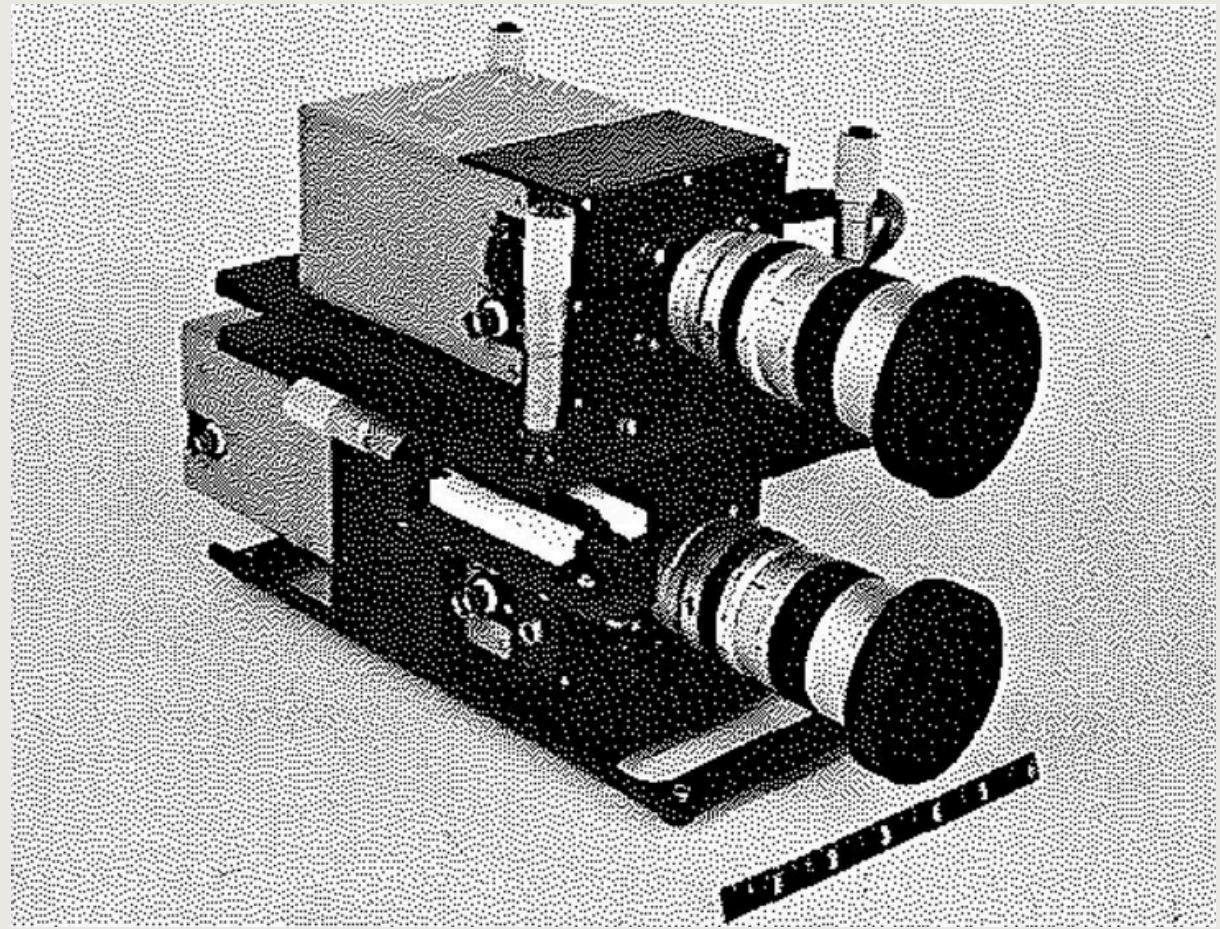
RICOH

PRAKTICA

QUEM LEMBRA?



A PRIMEIRA CÂMERA FOTOGRÁFICA TOTALMENTE DIGITAL



A CÂMERA DIGITAL NO MERCADO CONSUMIDOR



MODELO MAVICA DA SONY FOI LANÇADO EM 1981. ESSA CÂMERA CUSTAVA CERCA DE US\$ 12 MIL. AS CARACTERÍSTICAS DESTA CÂMERA DIGITAL ERA A CAPTAÇÃO DE IMAGENS DE 0,3 MEGAPIXELS E UM ARMAZENAMENTO DE ATÉ 50 FOTOS EM DISQUETE.



PEGA SEU CELULAR?



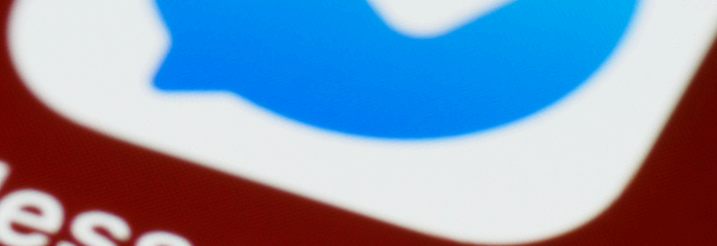


Cycle



1

Messenger



Ne

Book



Instagram



Mail

AF

INSTAGRAM

▼ SÃO 1,1 BILHÃO DE
USUÁRIOS E 95
MILHÕES DE
IMAGENS E VÍDEOS
POSTADOS TODOS
OS DIAS.



**VOCÊ SABE QUEM É ESTE
CARA AQUI?**



NASIR AHMED, INDIANO E AMERICANO. ELE É PROFESSOR EMÉRITO DE ENGENHARIA ELÉTRICA E DE COMPUTAÇÃO.

ELE É MAIS CONHECIDO POR INVENTAR A TRANSFORMADA DISCRETA DE COSSENO (DCT) NO INÍCIO DOS ANOS 1970. A DCT É A TRANSFORMAÇÃO E COMPRESSÃO DE DADOS MAIS UTILIZADA NO MUNDO, A BASE PARA A MAIORIA DOS PADRÕES DE MÍDIA DIGITAL (IMAGEM , VÍDEO E ÁUDIO).

PADRÃO

JPEG

VÍDEO MPEG

VÍDEO MPEG-2 (OU H.262)

HDTV

H.261

H.263



FALA DOIS MOTIVOS QUE LEVA VOCÊ A COMPRAR UM CELULAR?





Smartphone Motorola Edge 20 Pro 5G XT2153-1 256GB Android Câmera Tripla

R\$ 4.999,00
ou 10 vezes de R\$ 499,90

Amazon

[Ir à loja](#)

R\$ 3.149,10
ou 10 vezes de R\$ 349,90

Magazine Luiza

[Ir à loja](#)

R\$ 3.599,10
ou 12 vezes de R\$ 333,25

Motorola

[Ir à loja](#)

[Ver mais sobre este produto](#)



Smartphone Samsung Galaxy S21 Ultra 5G SM-G998B 256GB Android

R\$ 6.999,90
ou 10 vezes de R\$ 699,99

Amazon

Ir à loja

R\$ 5.399,10
ou 10 vezes de R\$ 599,90

Magazine Luiza

Ir à loja

R\$ 6.886,88
ou 12 vezes de R\$ 573,91

Casa & Video

Ir à loja

Ver mais sobre este produto



Smartphone Apple iPhone 13 512GB iOS Câmera Dupla

R\$ 10.065,56
ou 10 vezes de R\$ 1.006,56

Amazon

Ir à loja

R\$ 8.074,05
ou 10 vezes de R\$ 849,90

Magazine Luiza

Ir à loja

R\$ 9.983,04
ou 10 vezes de R\$ 1.039,90

MOBCOMSTORE

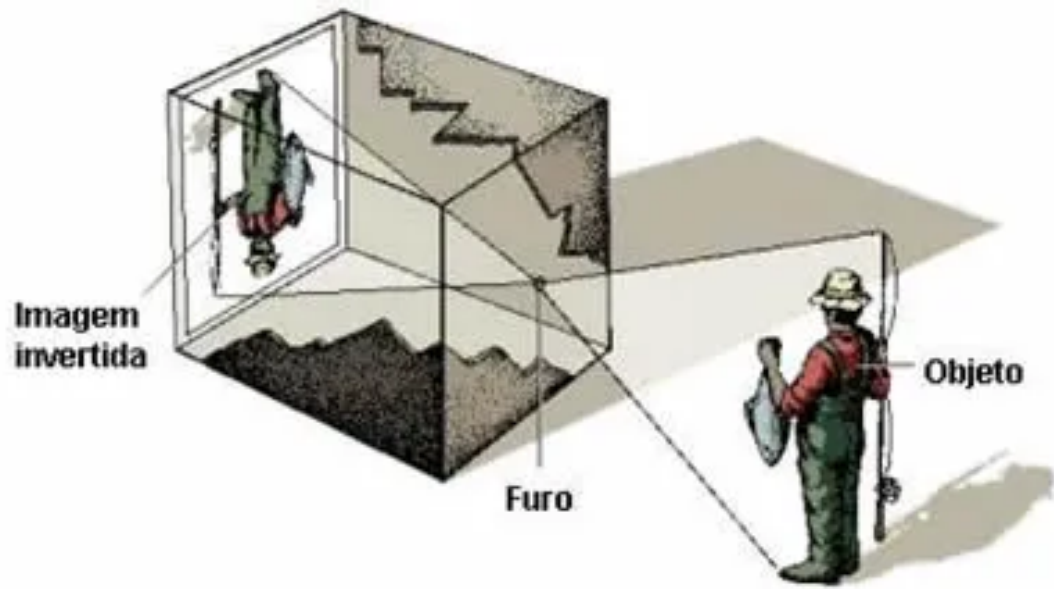
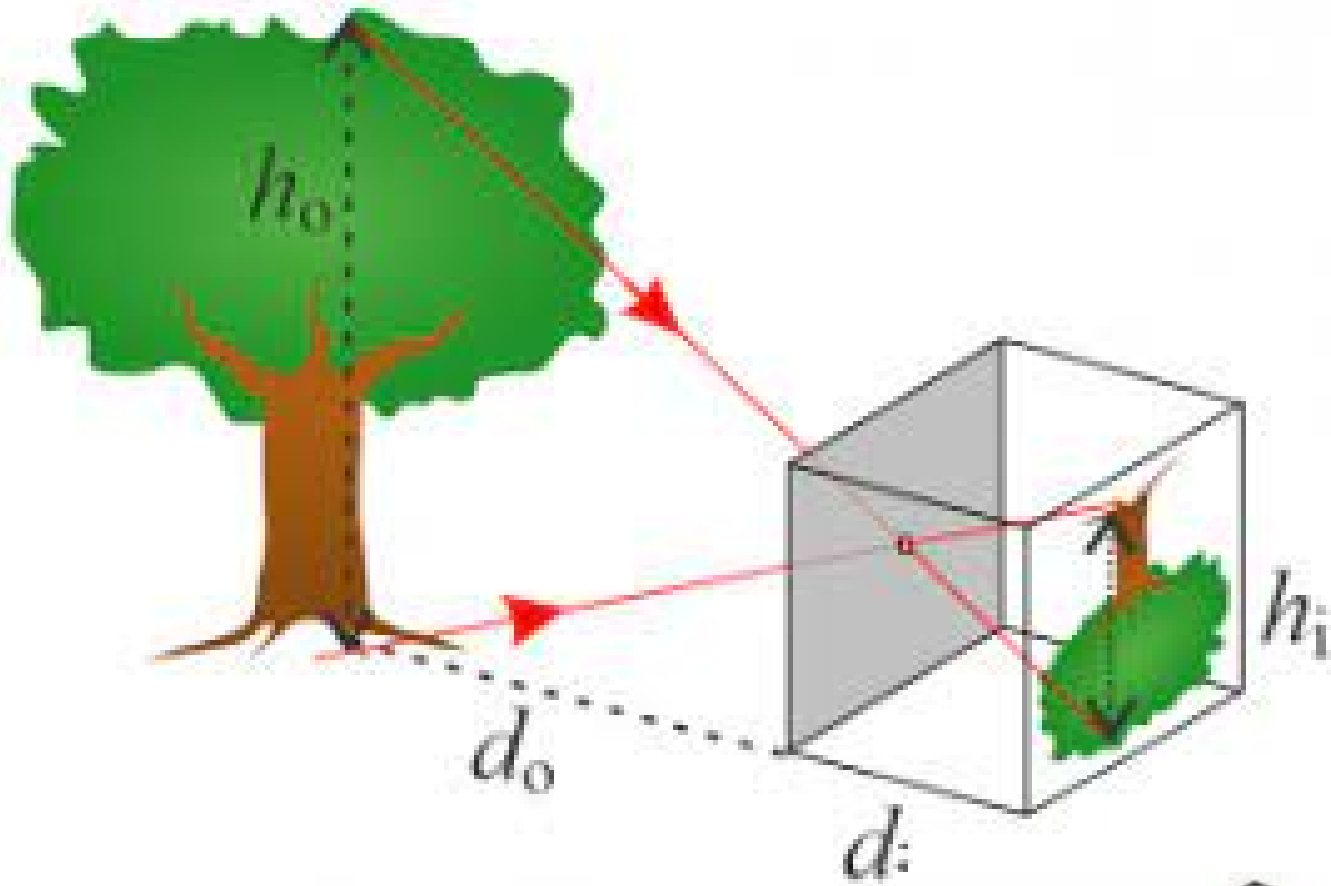
Comprar

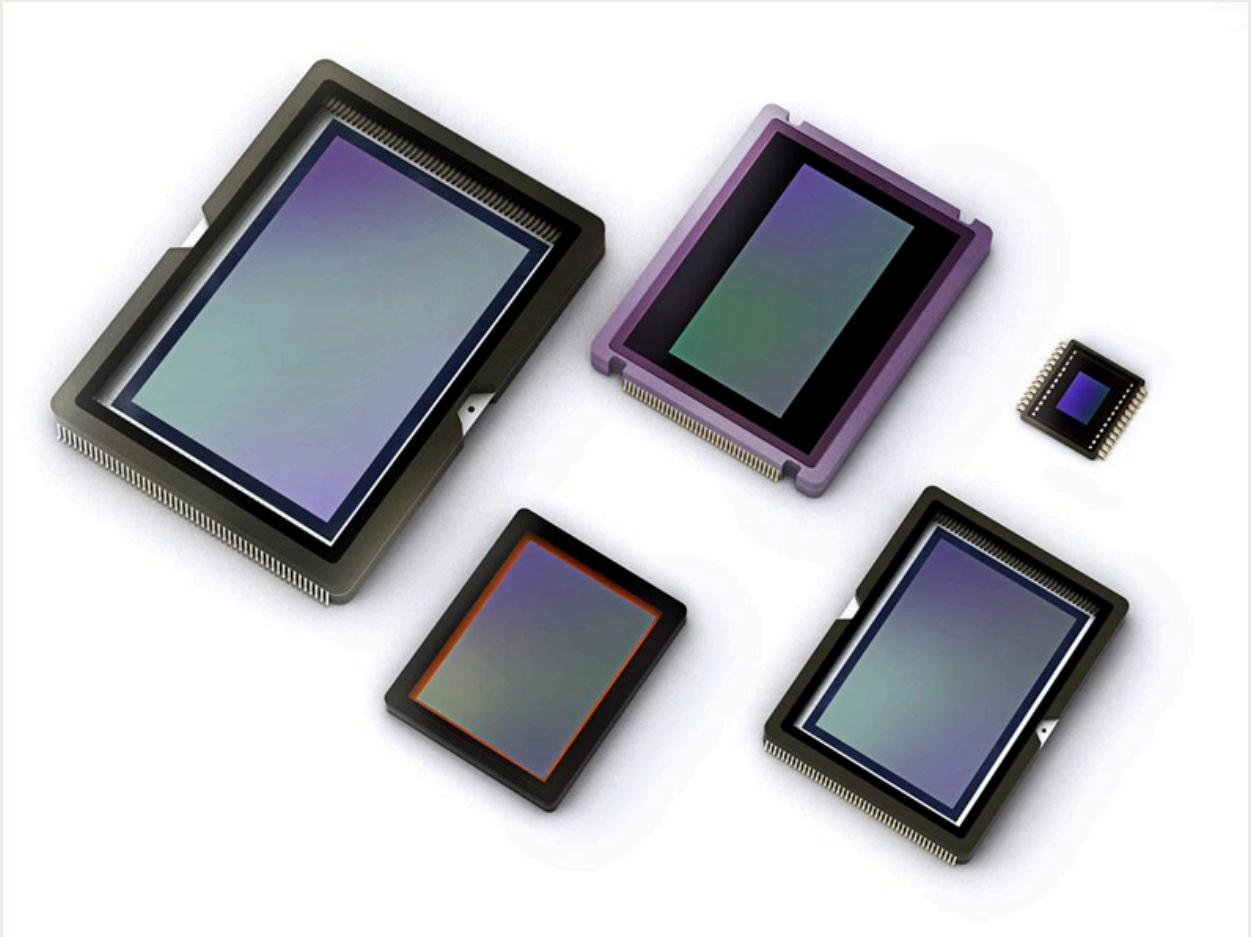
Ver mais sobre este produto

SEM CONDIÇÕES

▼
**COMO É FEITA
UMA FOTO?**







PLANOS/ENQUADRAMENTOS

É TUDO QUE ESTÁ ENTRE O
MOMENTO QUE
VOCÊ COMEÇA A GRAVAR ATÉ O
MOMENTO

QUE VOCÊ PARA DE GRAVAR.



PLANO GERAL



PLANO MÉDIO



PLANO CONJUNTO



PLANO DETALHE



PLANO RETRATO



“

DICAS

ANTES DE FAOTOGRAFAR:

”

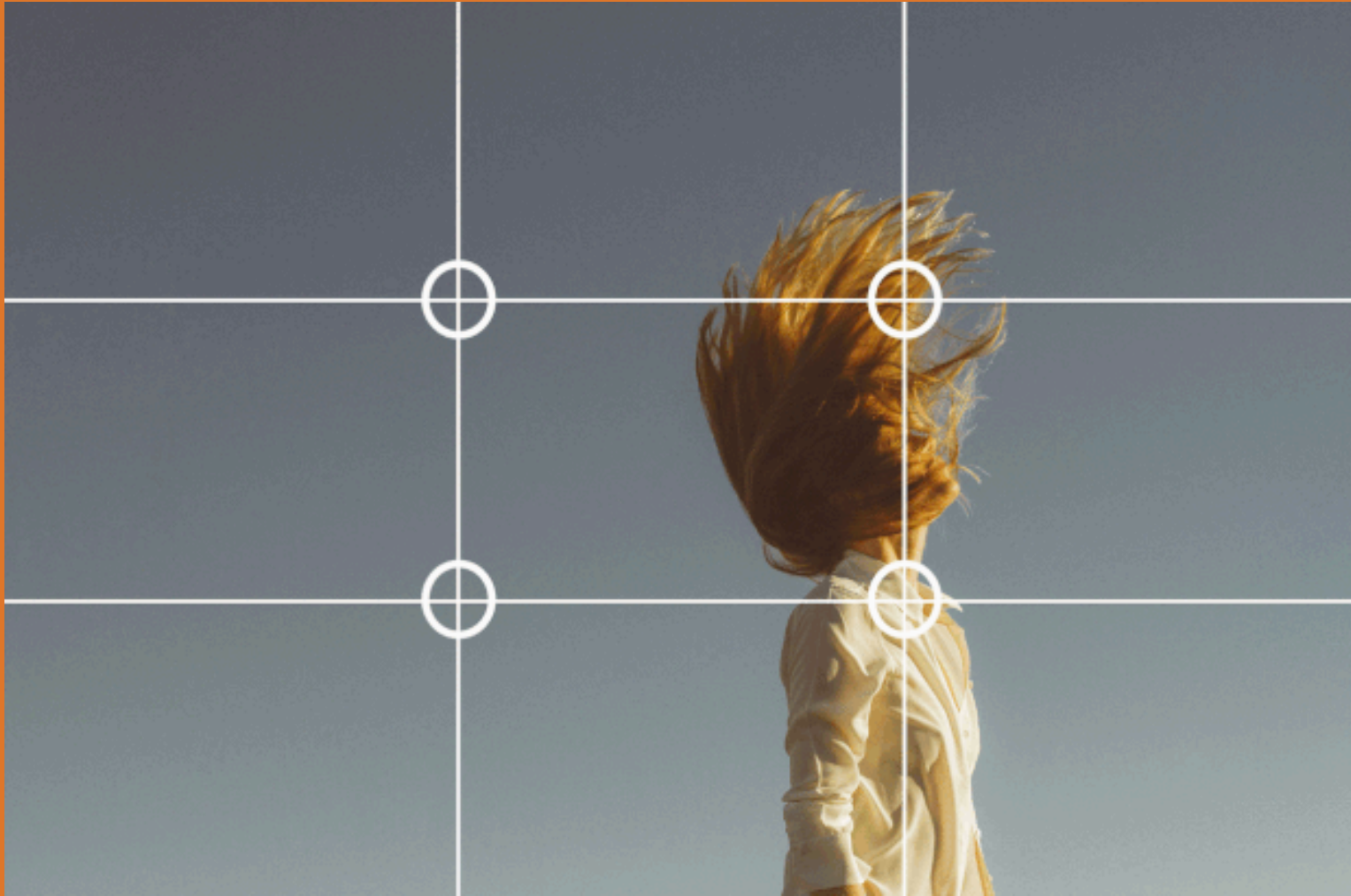


▼ 1. COMPOSIÇÃO E ENQUADRAMENTO



- **Regra dos Terços:** Utilize a grade de 3x3 do seu celular para alinhar os elementos principais nas interseções das linhas.
- **Linhas Guias:** Use linhas naturais (estradas, trilhos, linhas de edifícios) para guiar o olhar do observador através da foto.
- **Preenchimento do Quadro:** Preencha o quadro com o assunto principal para evitar distrações desnecessárias.

GRADE



▼ 2. ILUMINAÇÃO



- **Luz Natural:** Aproveite ao máximo a luz natural, especialmente durante a "hora dourada" (primeira hora após o nascer do sol e última hora antes do pôr do sol).
- **Evite Luz Dura:** Prefira dias nublados ou sombreados para uma luz mais suave e difusa, que reduz sombras duras.
- **Iluminação Frontal:** Evite fotografar contra a luz; ilumine o assunto de frente para destacar detalhes.

LUZ NATURAL



▼ **EVITE LUZ DURA**
ILUMINAÇÃO FRONTAL:



▼ 3. FOCO E EXPOSIÇÃO

- **Toque para Focar:** Toque na tela para focar manualmente no assunto desejado, garantindo que ele esteja nítido.
- **Controle de Exposição:** Ajuste manualmente a exposição deslizando o dedo na tela após focar, para evitar fotos superexpostas ou subexpostas.
- **Foco Seletivo:** Experimente modos de foco seletivo para criar um desfoque de fundo (bokeh) e destacar o assunto.



▼ TOQUE PARA FOCAR



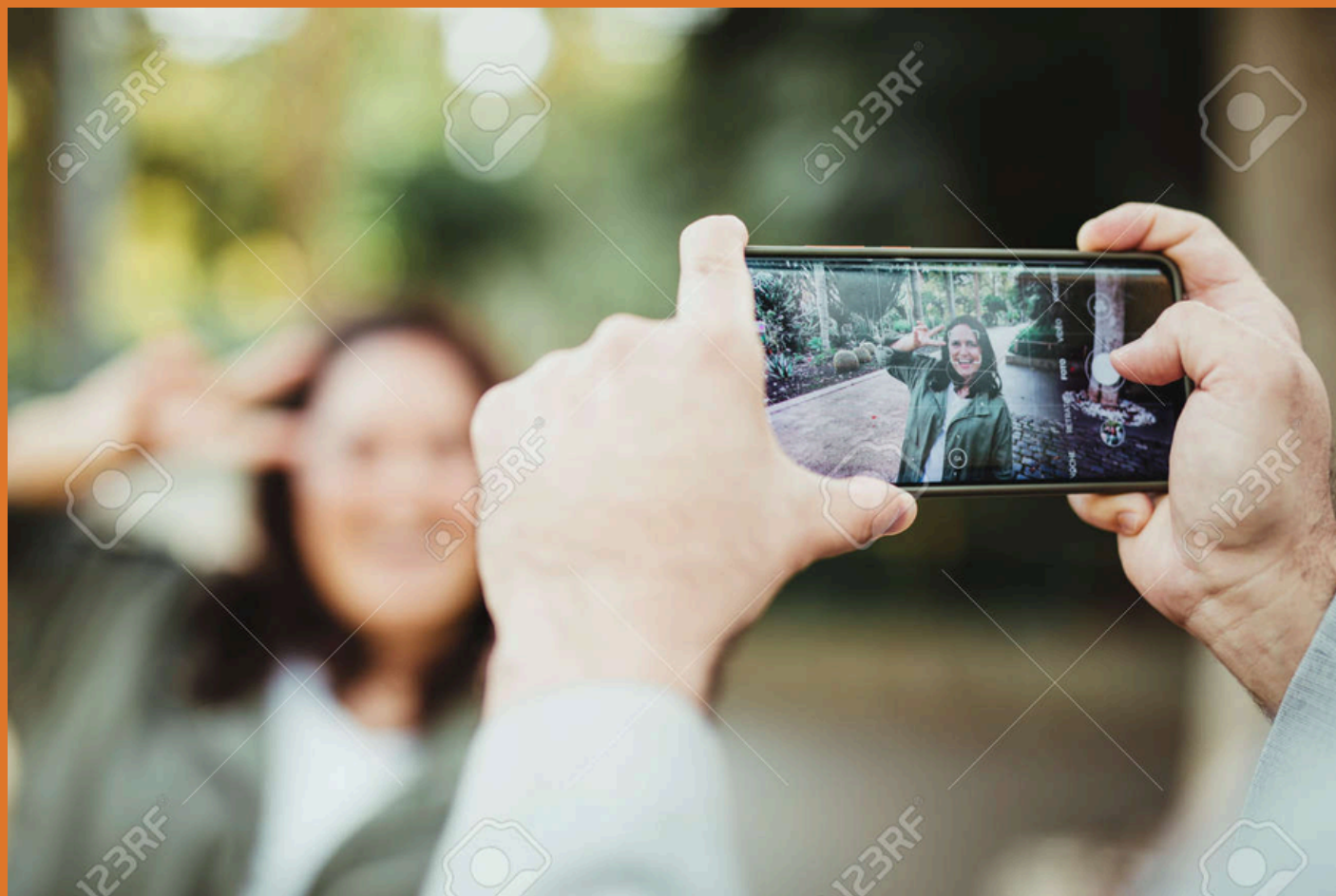
▼ CONTROLE DE EXPOSIÇÃO



Bloqueio de exposição

Controle de exposição

FOCO SELETIVO/PROFUNDIDADE DE CAMPO





EDIÇÃO



- **Ajustes Básicos:** Faça ajustes básicos como brilho, contraste, saturação e nitidez utilizando aplicativos de edição.
- **Filtros Moderados:** Use filtros com moderação para melhorar a foto sem exagerar e perder a naturalidade.
- **Corte e Alinhamento:** Recorte a imagem para melhorar a composição e alinhe o horizonte para um visual mais profissional.



EDIÇÃO



▼ AJUSTES BÁSICOS

The screenshot displays the interface of a photo editing application. At the top, a blue header bar contains the text "Arquivo" and "Redimensionar e converter" with a crown icon, along with navigation arrows and a refresh icon. On the right side of the header, it says "Design sem nome de Post para I". Below the header, a white toolbar includes buttons for "Editar imagem", "Inverter", an information icon, a menu icon, "Animar", "Posição", a checkerboard icon, and a lock icon. The main editing area is divided into three tabs: "Efeitos", "Ajustar", and "Cortar". The "Ajustar" tab is active and highlighted with a purple underline. A large red arrow points upwards from the center of the editing area towards the "Ajuste automático" button. The "Ajuste automático" button is a purple rounded rectangle with a white starburst icon and the text "Ajuste automático". Below this, the "Selecionar área" section has a dropdown menu set to "Imagem inteira". The "Balanço de brancos" section includes a lightbulb icon and a slider for "Temperatura" with a value of 0. The "Matiz" section has a color wheel icon and a slider with a value of 0. The "Iluminação" section has a sun icon. On the left side, a dark sidebar lists various tool categories: "Design", "Elementos", "Texto", "Marca", "Uploads", "Desenho", and "Pinturas". On the right, a photo of a woman in a colorful patterned dress is being edited, with a white floating toolbar containing a crop icon, a trash icon, and a menu icon.

VOCÊ TEM
ALGUMA
PERGUNTA?



**QUANTO MAIS INTERESSADO VOCÊ É
MAIS INTERESSANTE VOCÊ FICA.**

**MATHEUS MAGALHÃES
WWW.CAMERACOFFEE.COM.BR**

